
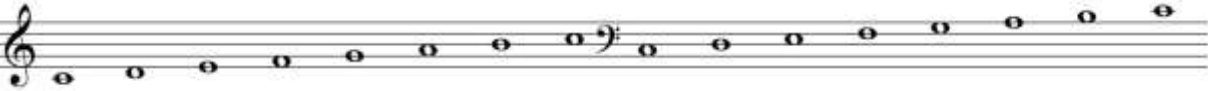




1° CORSO TEORIA - Questionario riassuntivo

(con risposte, punteggi e tabella di valutazione)

1. Quale Arte rappresenta la Musica? *L'Arte dei Suoni* 1
2. Con quali Elementi si esprime la Musica? *Si esprime con il Suono e il Ritmo* 2
3. Come vengono classificati gli strumenti musicali? *In Famiglie: a fiato, a percussione, a corda, elettronici* 4
4. Quanti e quali sono i caratteri distintivi del Suono? *Sono 4; altezza, intensità, durata, timbro* 4
5. Di quante linee si compone il Pentagramma? *5 linee* 1
6. Di quanti spazi si compone il Pentagramma? *4 spazi* 1
7. Come si chiamava il monaco che denominò le note con i nomi che vengono usati oggi (do, re, mi, ecc.) *Guido d'Arezzo* e quando avvenne? *Anno 1000 circa* 2
8. Quante sono le note musicali? *Sono 7* 1
9. Scrivi il nome delle note *DO_RE_MI_FA_SOL_LA_SI* 1
10. Qual è lo scopo delle Chiavi musicali? *È quello di definire il nome delle note scritte sul rigo* 1
11. Disegna la Chiave di Violino e la Chiave di Basso  2
12. Che cosa si intende per scala musicale? *Per Scala musicale si intende una successione di suoni che procede per gradi congiunti, ascendenti o discendenti.* 1
13. Scrivi una Scala ascendente partendo dalla nota DO (dopo aver disegnato la tua Chiave)  1
14. Scrivi una Scala discendente partendo dalla nota Mi (dopo aver disegnato la tua Chiave)  1
15. Scrivi le seguenti note all'Ottava superiore e all'Ottava inferiore (solo nella chiave che conosci)  8
16. Che cosa sono i tagli addizionali? *Sono dei segmenti di linee che non vengono usate per esteso al fine di rendere più facilmente leggibili le note al di fuori del Pentagramma* 1

17. Indica il nome delle seguenti note scritte al di fuori dal Pentagramma (solo nella tua chiave)

8

18. Completa la seguente tabella dei valori musicali (con i simboli mancanti: figure, pause, denominazioni, frazioni)

22

FIGURA							
PAUSA							
NOME	<i>Semibreve</i> Intero	<i>Minima</i> Metà	<i>Semiminima</i> Quarto	<i>Croma</i> Ottavo	<i>Semicroma</i> Sedicesimo	<i>Biscroma</i> Trentaduesimo	<i>Semibiscroma</i> Sessantaduesimo
VALORE (in frazioni)	1 1	1 2	1 4	1 8	1 16	1 32	1 64

19. Indica con delle frazioni il valore di durata delle seguenti note

$$\text{Croma} = \frac{1}{8} \quad \text{Minima} = \frac{1}{4} \quad \text{Semicroma} = \frac{2}{16}$$

3

20. Completa con frazioni il seguente specchio

$$\text{Croma} + \text{Semicroma} = \frac{1}{2} \quad \text{Minima} + \text{Semicroma} + \text{Croma} = \frac{3}{4}$$

2

21. Quanti e quali sono i simboli usati per prolungare il suono? *Sono 3: Punto di valore, legatura di valore, corona.*

3

22. Come si chiama lo spazio sul rigo delimitato da stanghette? *Si chiama Misura o battuta*

1

23. Che cosa indica la frazione posta all'inizio del rigo? *Indica il Tempo e determina la durata della Misura con le divisioni e le suddivisioni*

2

24. Quali sono i significati del Numeratore e del Denominatore?

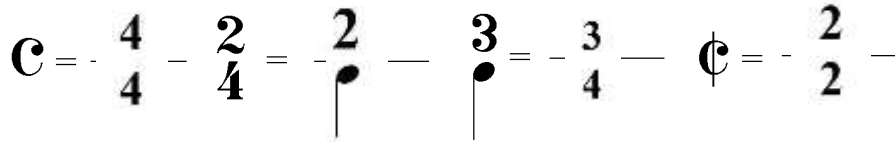
2

2 Numeratore = *Indica il numero dei movimenti per Misura*

4 Denominatore = *Indica il valore di ciascun movimento*

25. Scrivi in altro modo i tempi seguenti?

4



26. Quante suddivisioni ci sono in un movimento del Tempo $\frac{3}{4}$

Ci sono 2 Suddivisioni

1

27. Scrivi i Tempi semplici che conosci

2/4; 3/4; 4/4; 3/8

4

28. Indica con F, MF, D la posizione degli accenti ritmici



4

29. Disegna, dove è possibile, la legatura di valore e metti le stanghette di misura dove occorrono (semplici e finali)



7

Punteggio massimo: 95

TABELLA VALUTAZIONI

N° PUNTI	NOTA	N° PUNTI	NOTA	N° PUNTI	NOTA	N° PUNTI	NOTA
95	6,0	79	5,0	63	4,0	47	3,0
94	5,9	78	4,9	62	3,9	46	2,9
93	5,9	77	4,9	61	3,9	45	2,8
92	5,8	76	4,8	60	3,8	44	2,8
91	5,7	75	4,7	59	3,7	43	2,7
90	5,7	74	4,7	58	3,7	42	2,7
89	5,6	73	4,6	57	3,6	41	2,6
88	5,6	72	4,5	56	3,5	40	2,5
87	5,5	71	4,5	55	3,5	39	2,5
86	5,4	70	4,4	54	3,4	38	2,4
85	5,4	69	4,4	53	3,3	37	2,3
84	5,3	68	4,3	52	3,3	36	2,3
83	5,2	67	4,2	51	3,2	35	2,2
82	5,2	66	4,2	50	3,2	34	2,1
81	5,1	65	4,1	49	3,1	33	2,1
80	5,1	64	4,0	48	3,0	32	2,0